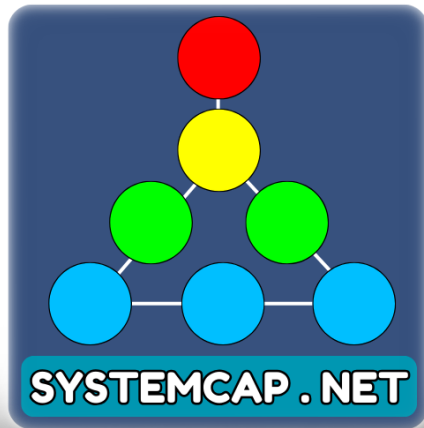
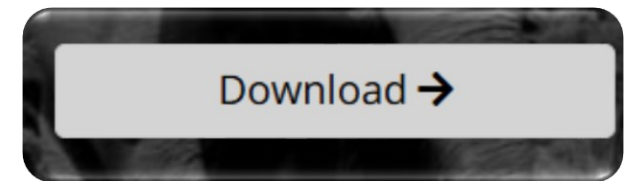
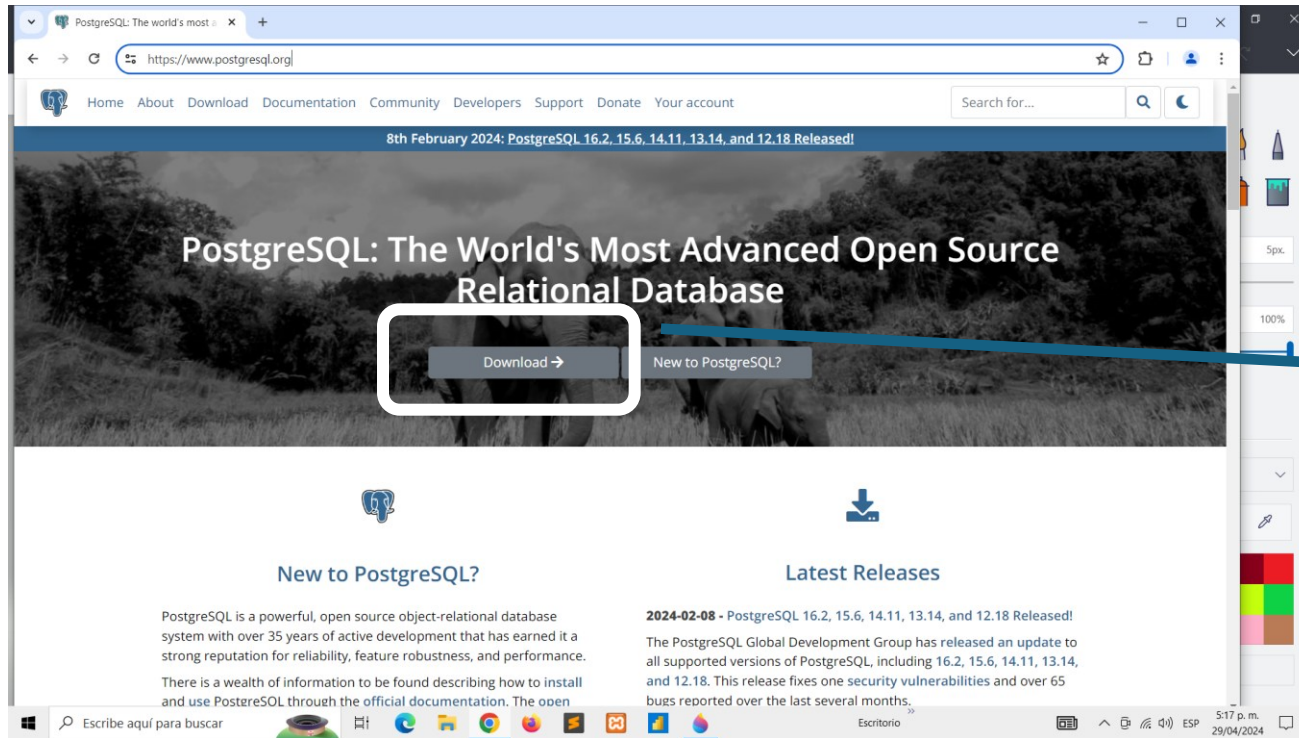


Pasos para la Instalación de PostgreSQL

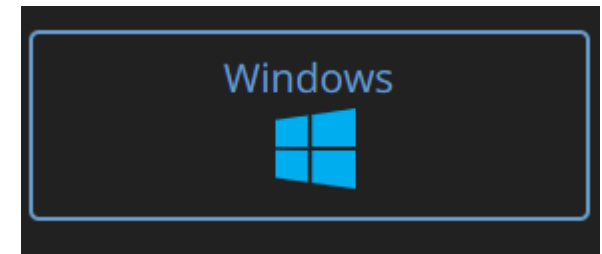
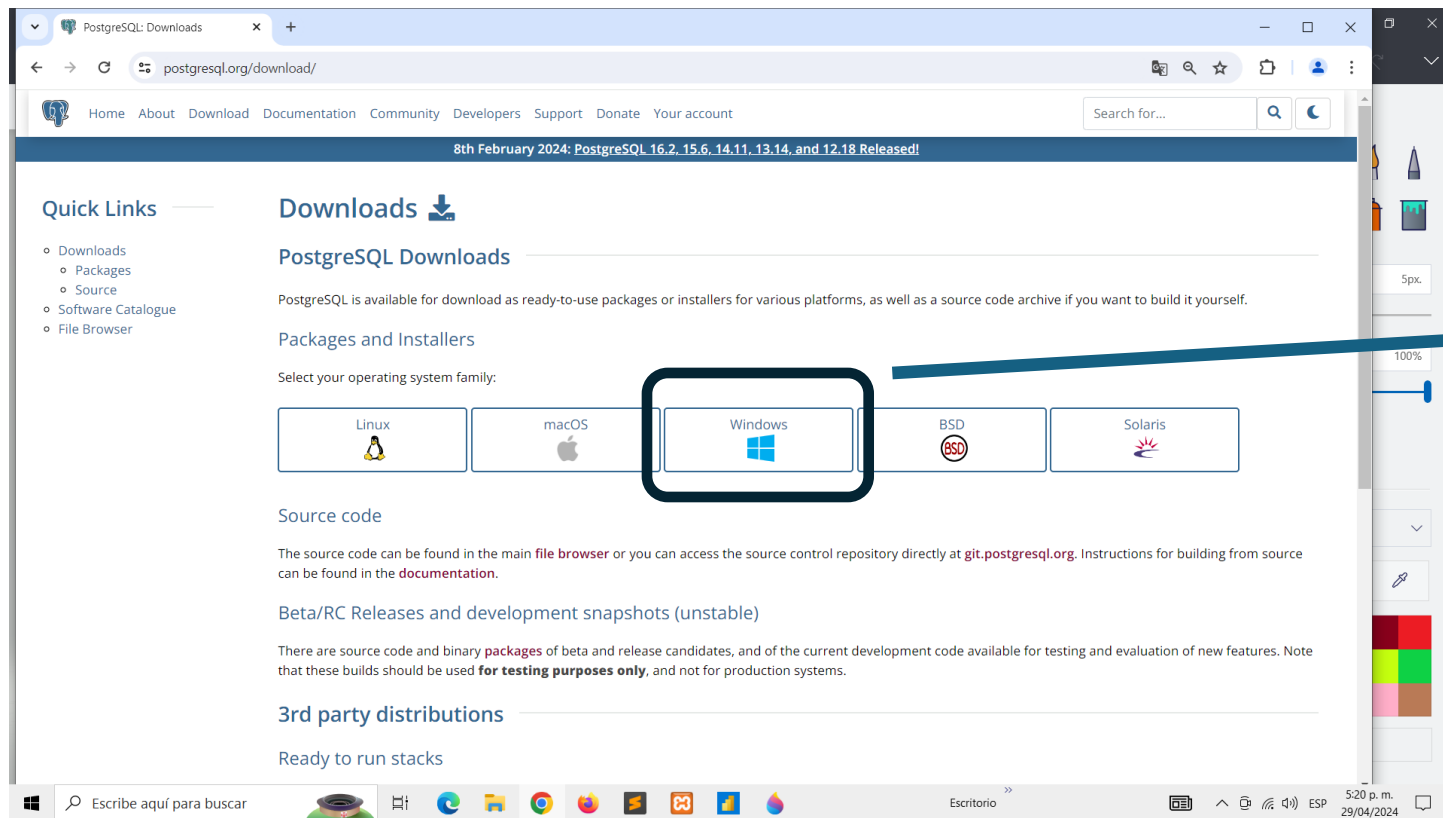


- 1.- Cargar la página <https://www.postgresql.org/>
- 2.- Presionar click en el botón download

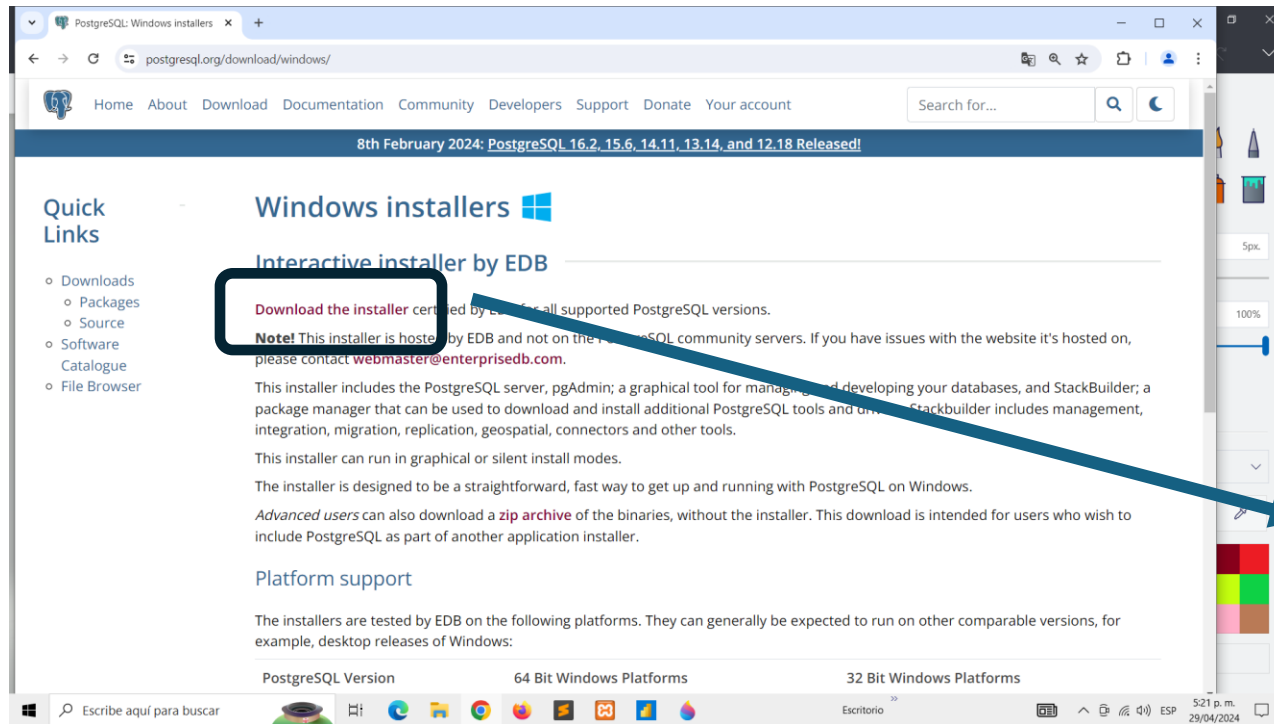


3.- En la página Dowload, presionar click en el botón Windows

(Que es el sistema operativo con el cual vamos a trabar)



4.- Presionar click en la opción que dice: “Descargar el instalador”



Download the installer

5.- Presionar click en el botón descargar el instalador

Community DL Page
enterprisedb.com/downloads/postgres-postgresql-downloads

EDB Upcoming Webinar: Why the Most Productive and Secure Teams Use EDB's Oracle Compatible Postgres • Register Now

Products Solutions Services & Support Developers Resources Company Contact Sales

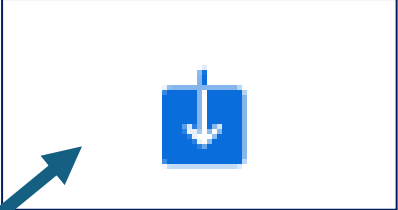
Search Sign in Get Started

Download PostgreSQL

Open source PostgreSQL packages and installers from EDB

PostgreSQL Version	Linux x86-64	Linux x86-32	Mac OS X	Windows x86-64	Windows x86-32
16.2	postgresql.org	postgresql.org			Not supported
15.6	postgresql.org	postgresql.org			Not supported
14.11	postgresql.org	postgresql.org			Not supported
13.14	postgresql.org	postgresql.org			Not supported
12.10	postgresql.org	postgresql.org			Not supported

Escritorio 5:22 p. m. 29/04/2024



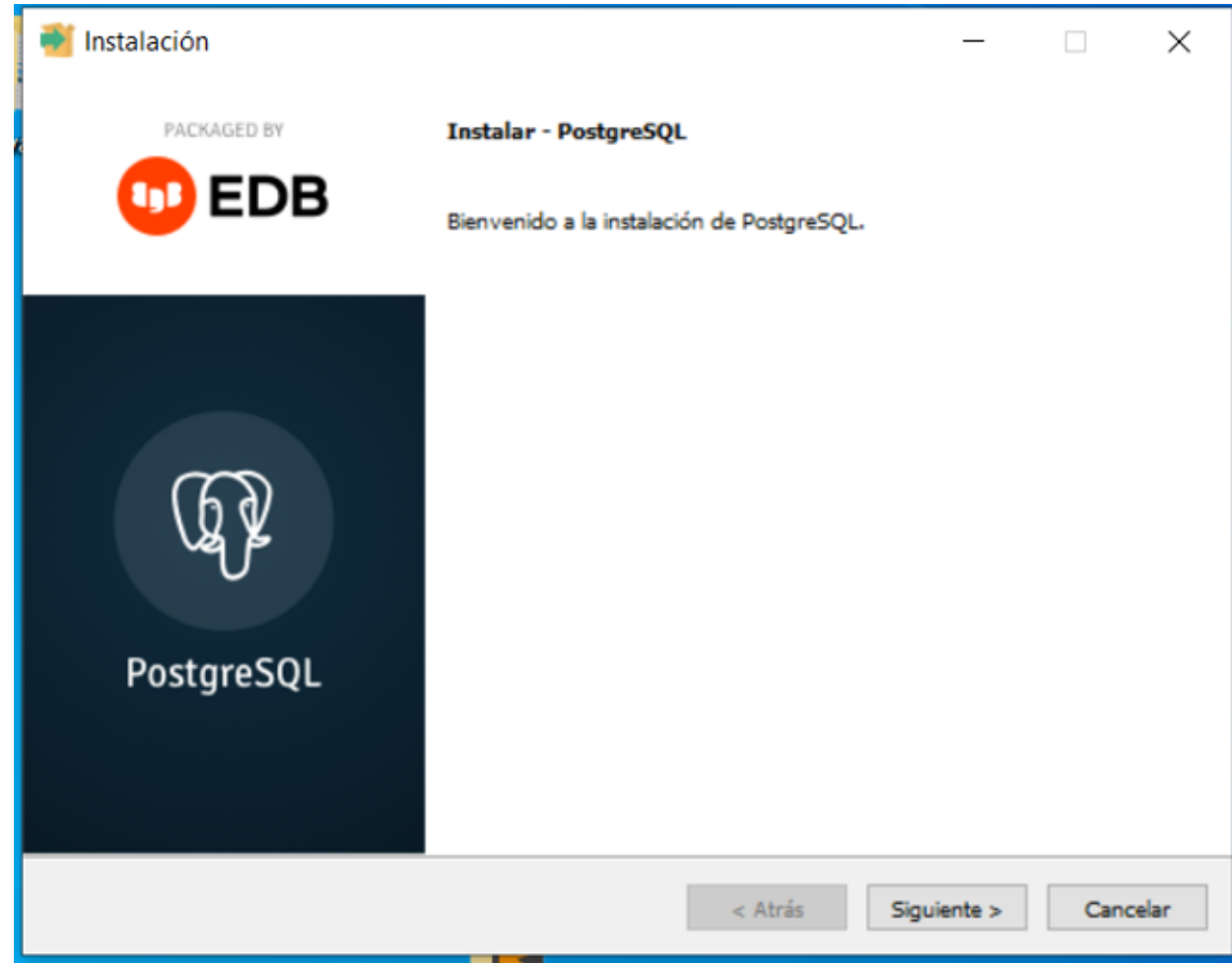
PostgreSQL_16

Historial de descargas recientes

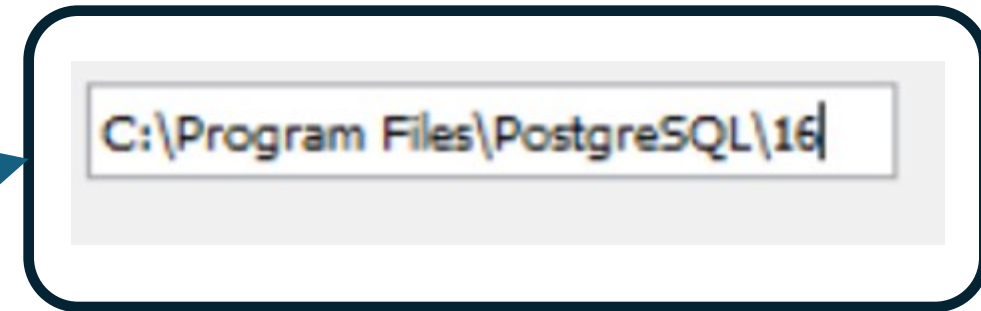
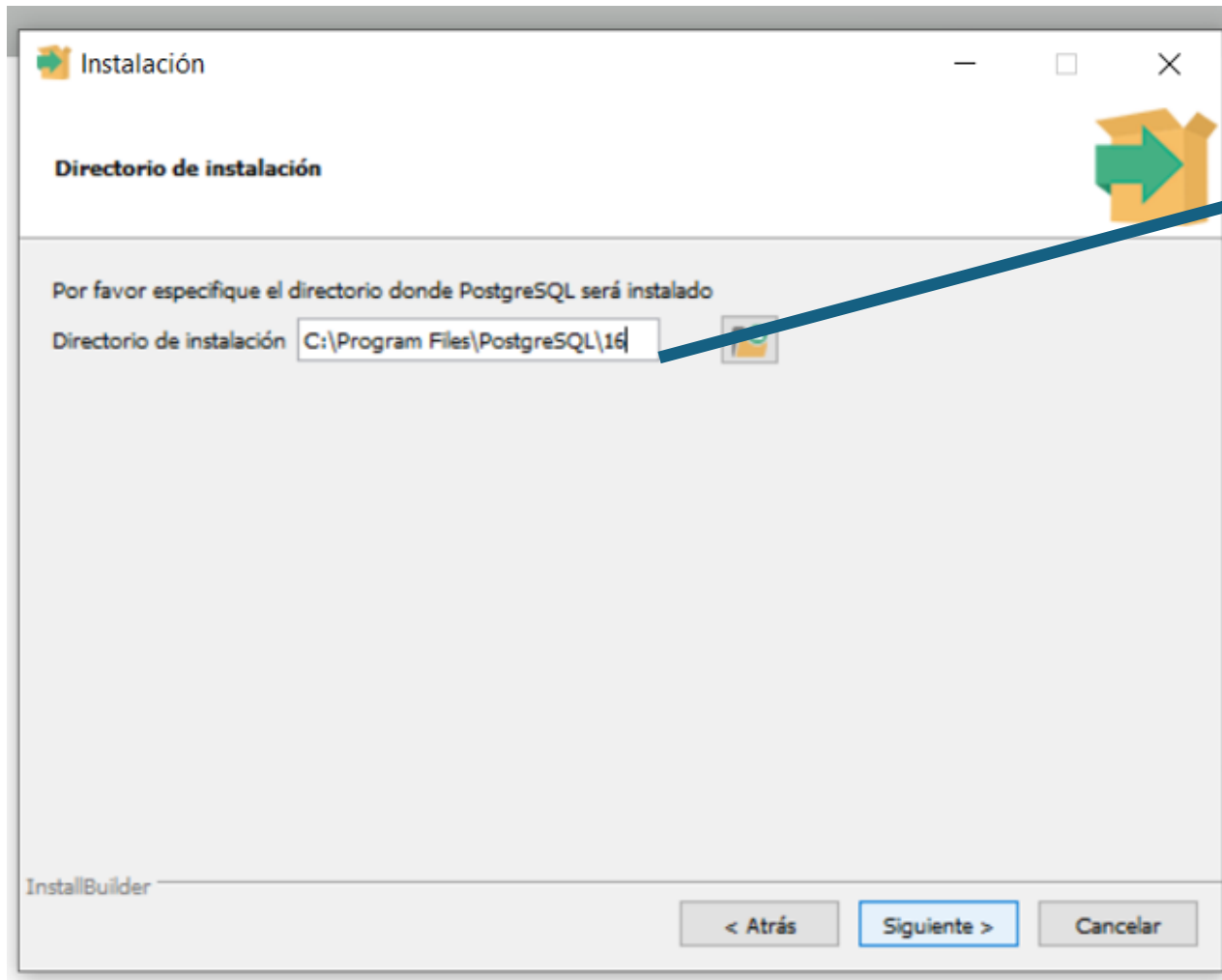
postgresql-16.2-1-windows-x64.exe
1 215/363 MB • Faltan 6 segundos.

6.- Presionar doble click en el instalador

postgresql-16.2-1-windows-x64

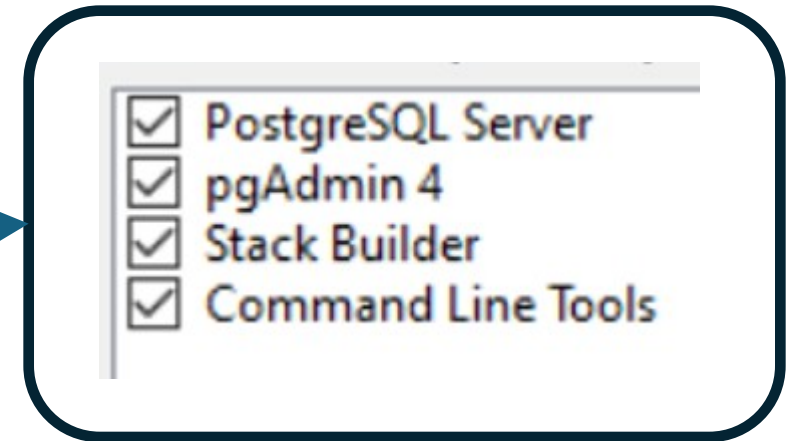
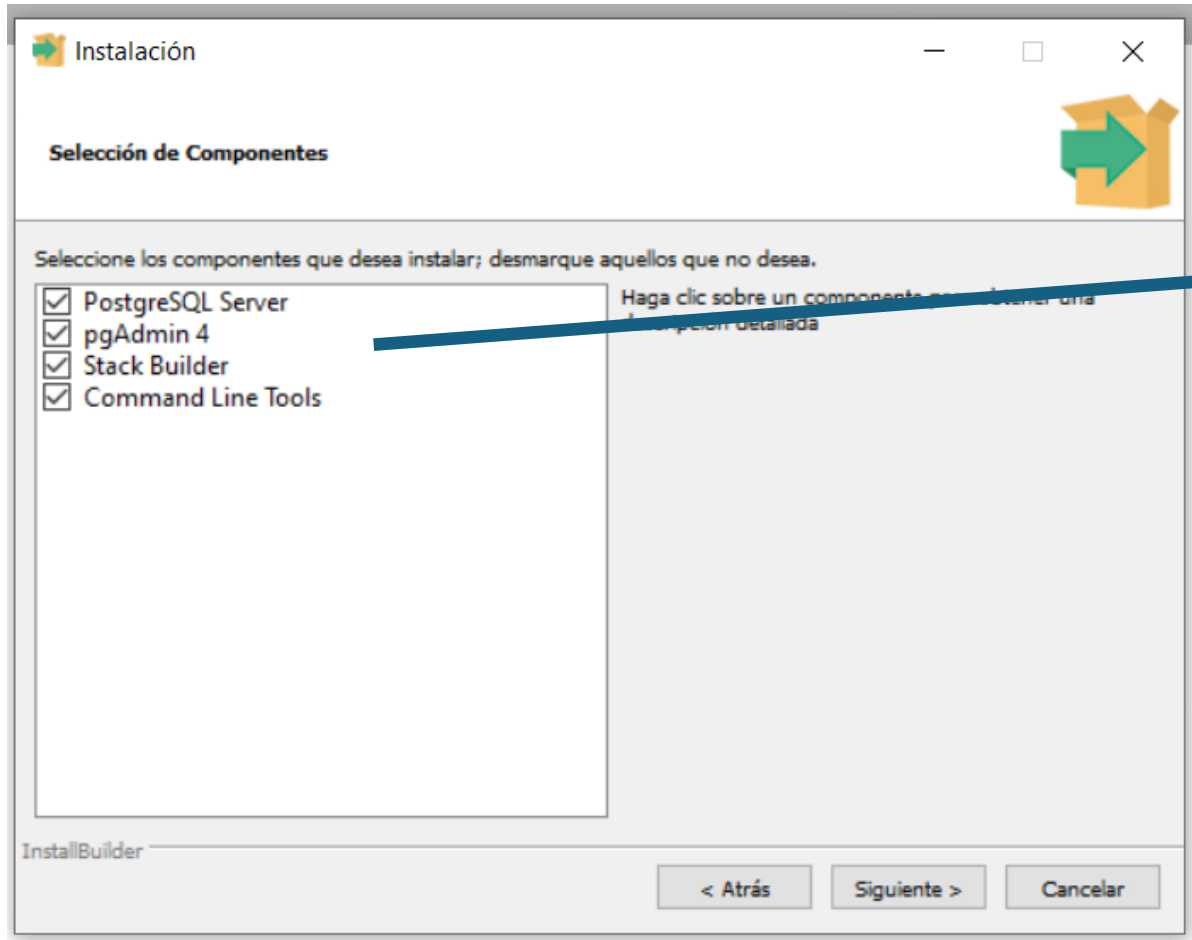


7.- Seleccionar la carpeta de instalación



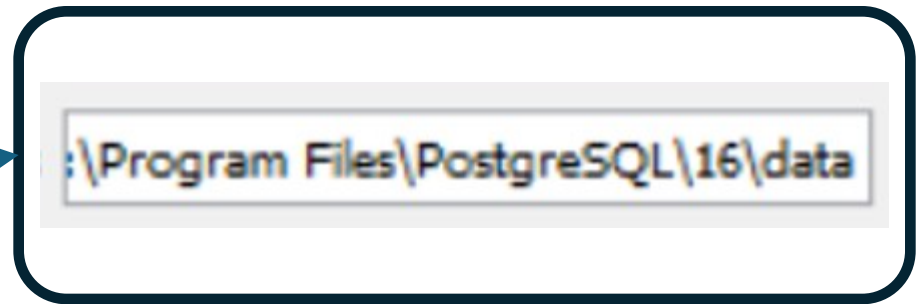
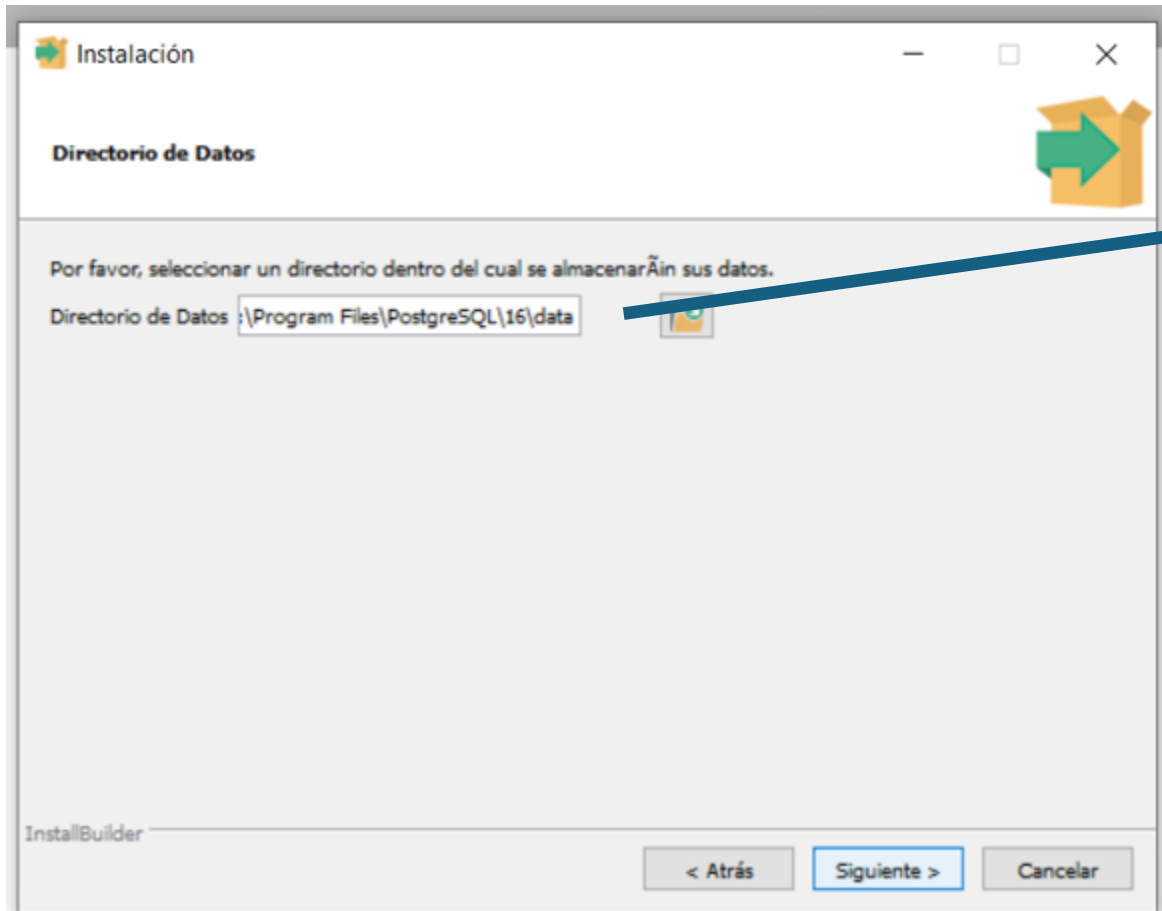
Por defecto el aplicativo establece esta carpeta.
Nota: Se recomienda mantener esta dirección

8.- Seleccionar los componentes a instalar



Estos son las herramientas que usa PosGreSQL para gestionar las bases de datos

9.- Seleccionar la carpeta para los datos



Por defecto el aplicativo establece esta carpeta.
Nota: Se recomienda mantener esta dirección

10.- Establecer la clave de super usuario

Instalación

Contraseña

Por favor, proporcione una contraseña para el superusuario base de datos postgres)

Contraseña

Reingresar la contraseña

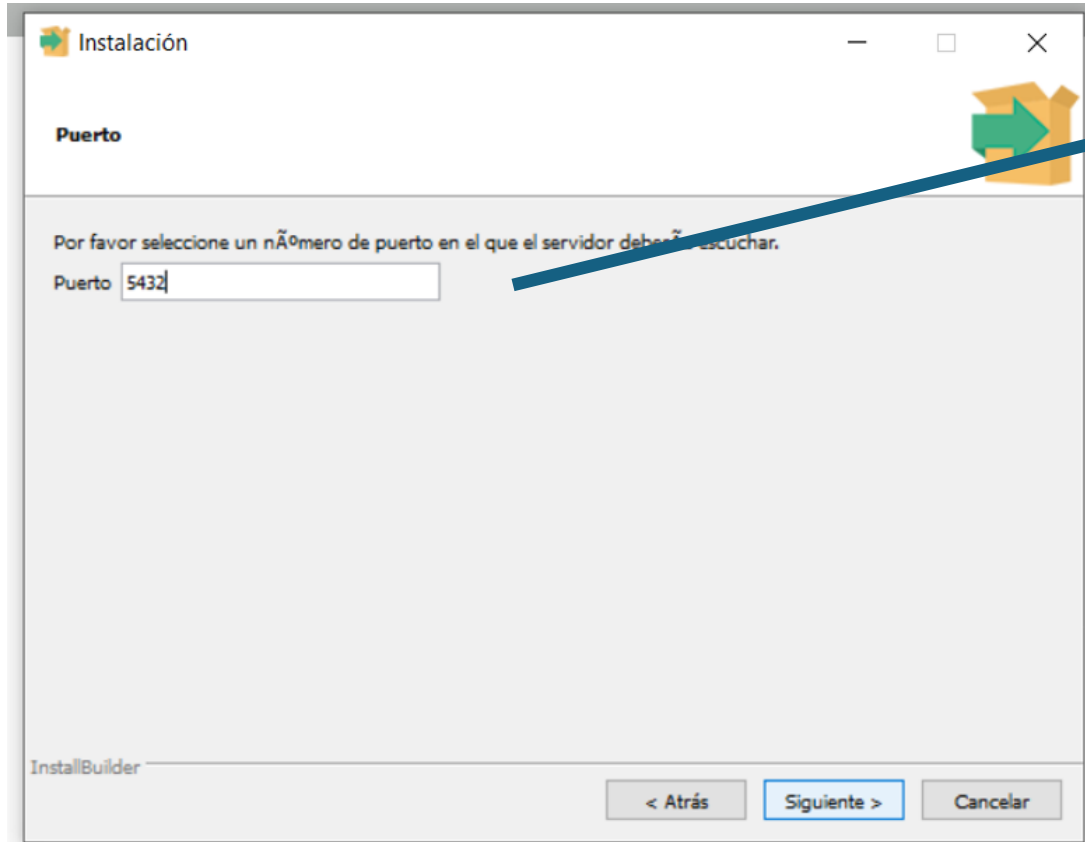
InstallBuilder

< Atrás Siguiete > Cancelar



Nota: Sin ella UD no puede ingresar al servidor PostgreSQL

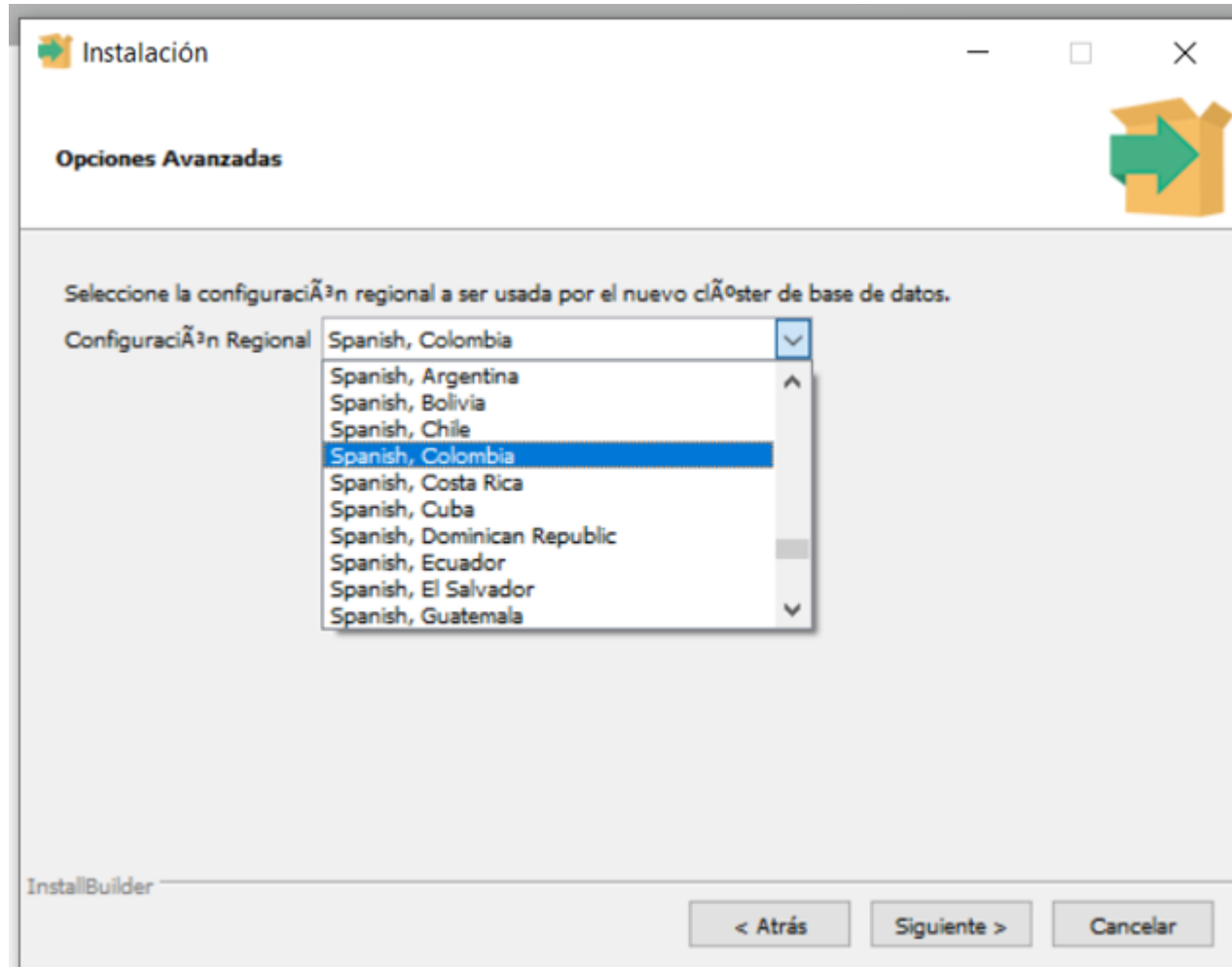
11.- Establecer el puerto de comunicación



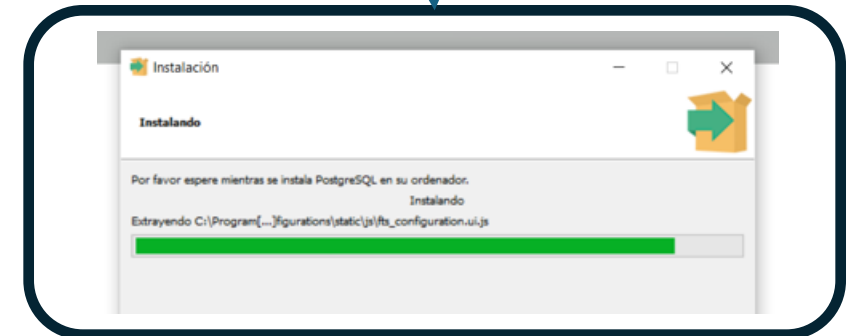
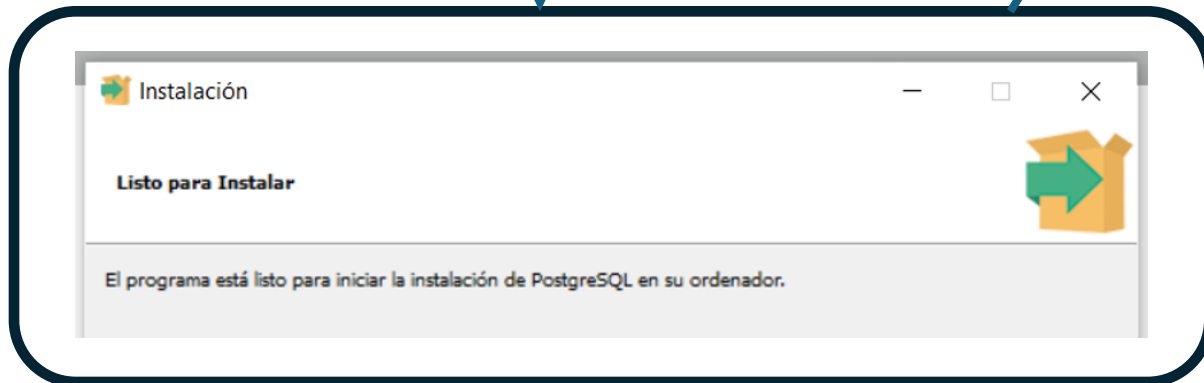
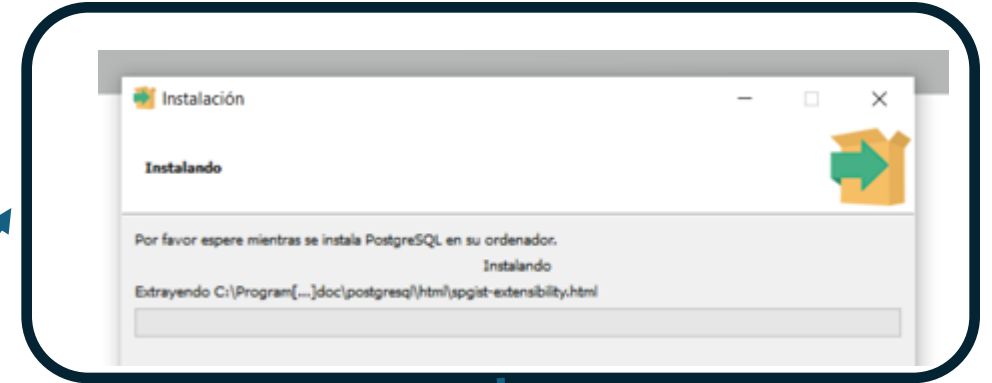
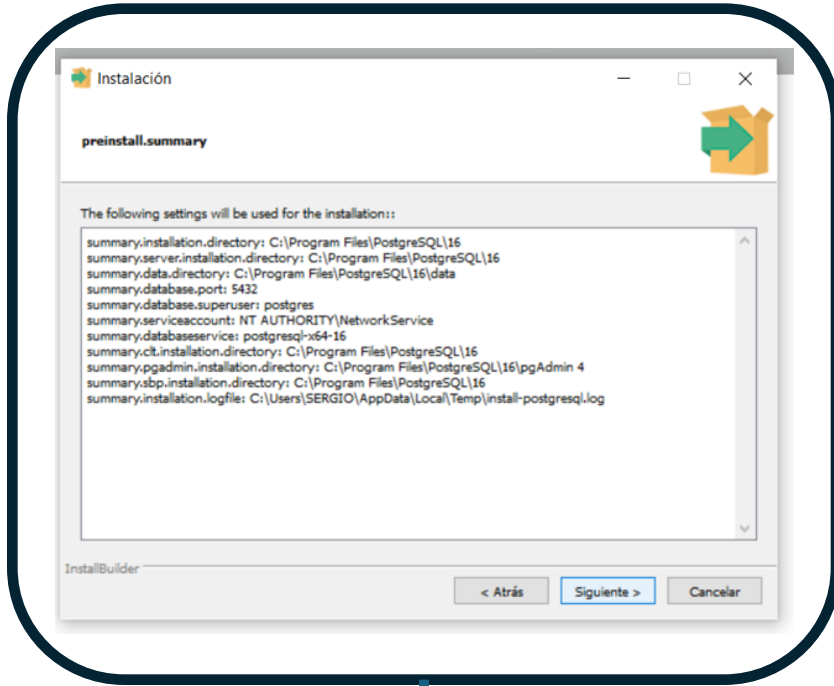
Por defecto el aplicativo establece 5432.

Nota: Se recomienda mantener este puerto

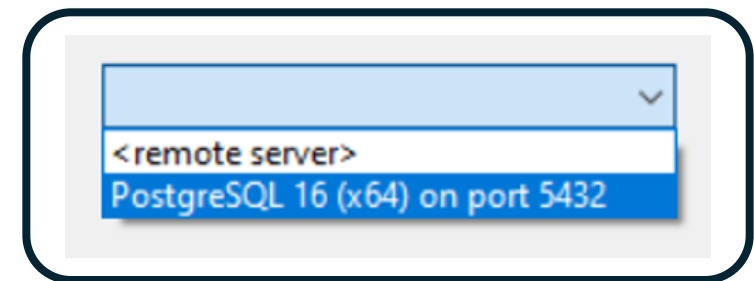
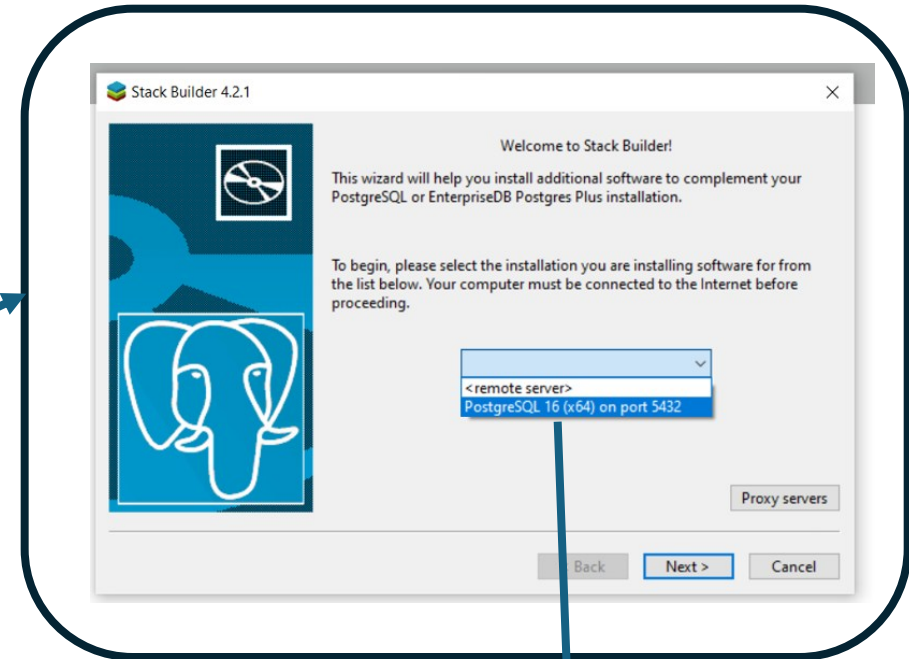
12.- Seleccionar la configuración regional e idioma



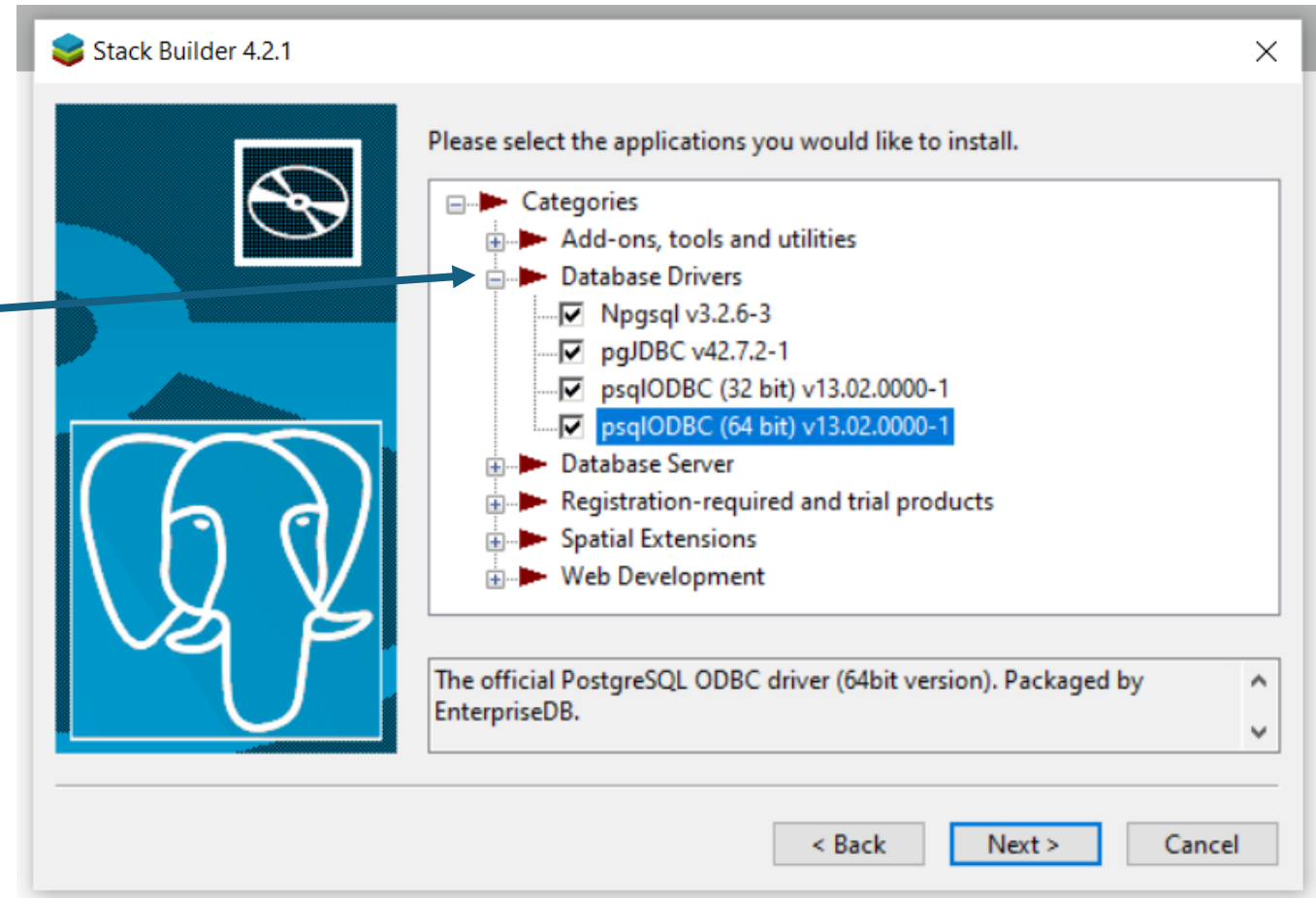
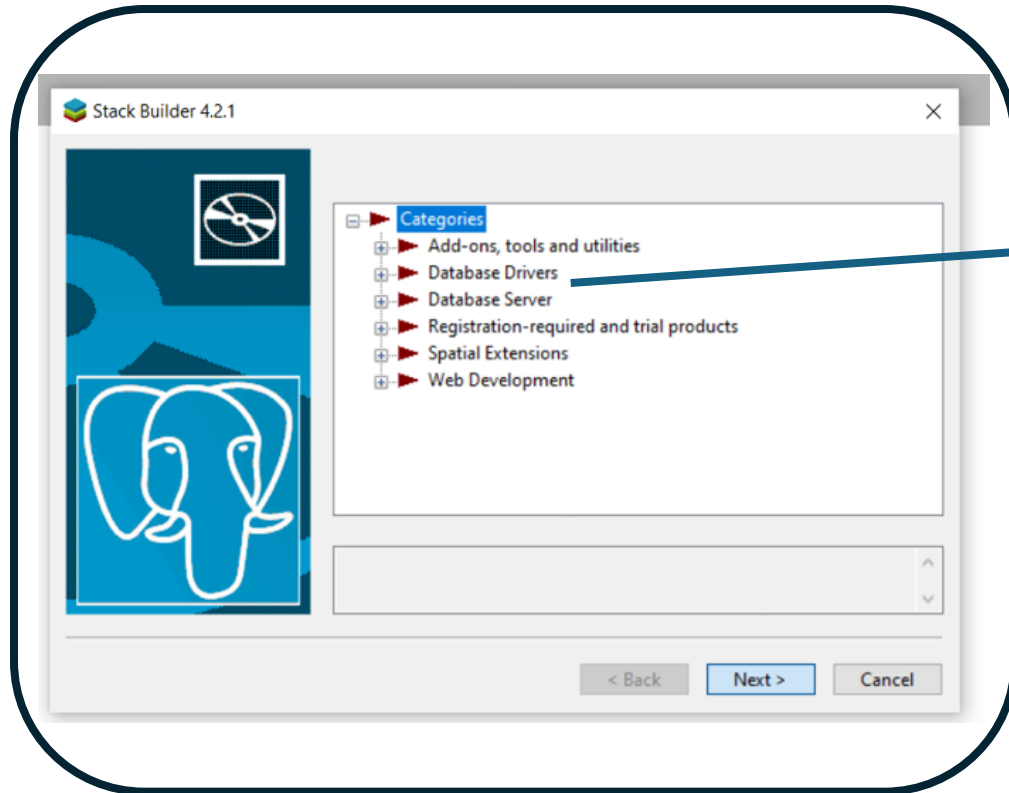
13.- Siguiete ... Siguiete ... Siguiete



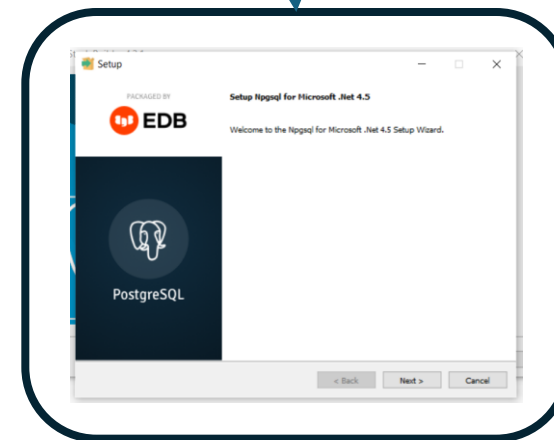
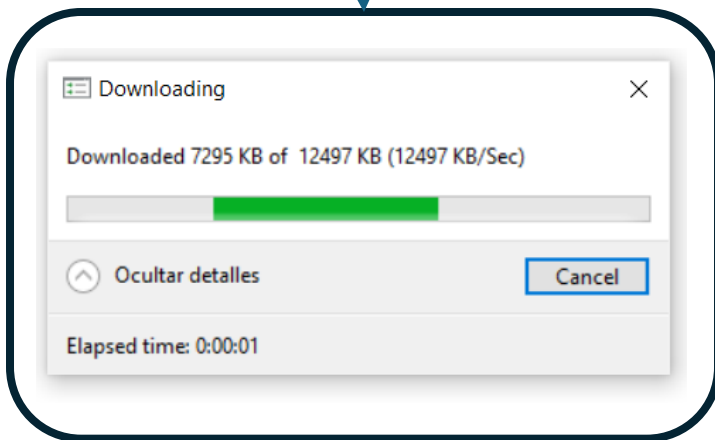
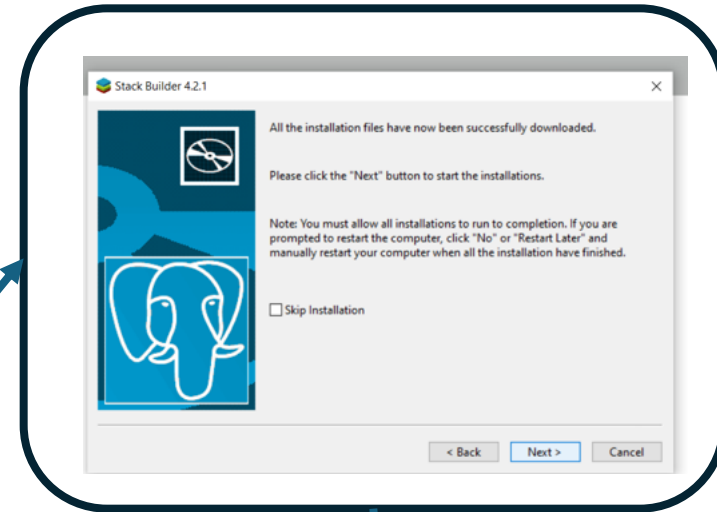
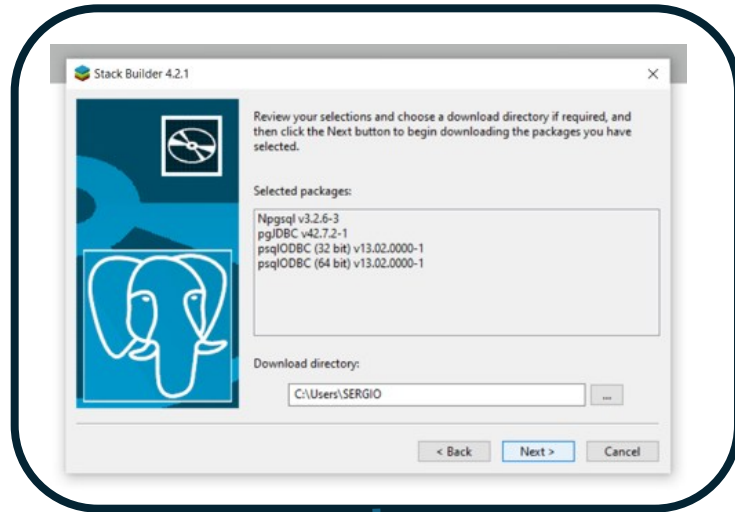
14.- Finaliza la instalación del Servidor PostGreSQL. A continuación, inicia la configuración del componente Stack Builder



15.- Seleccionar los Drives de trabajo para el Stack Builder



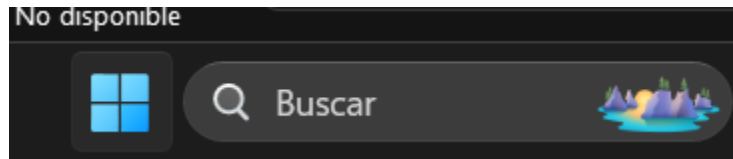
16.- Siguiete ... Siguiete ... Siguiete ...



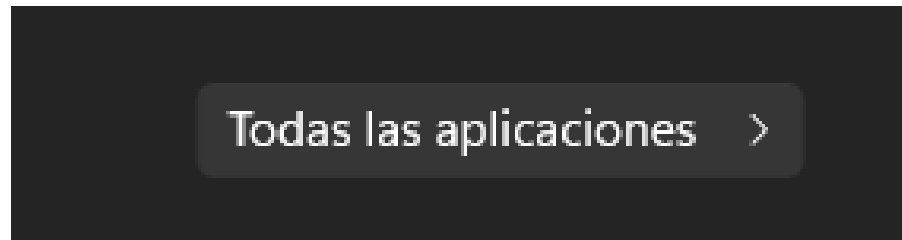
17.- Reiniciar el equipo...



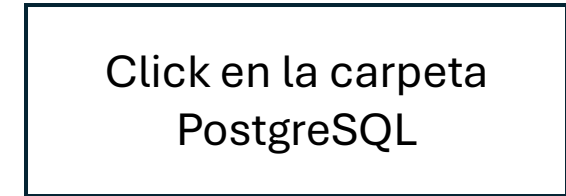
18.- Abrir la consola PosgreSQL.



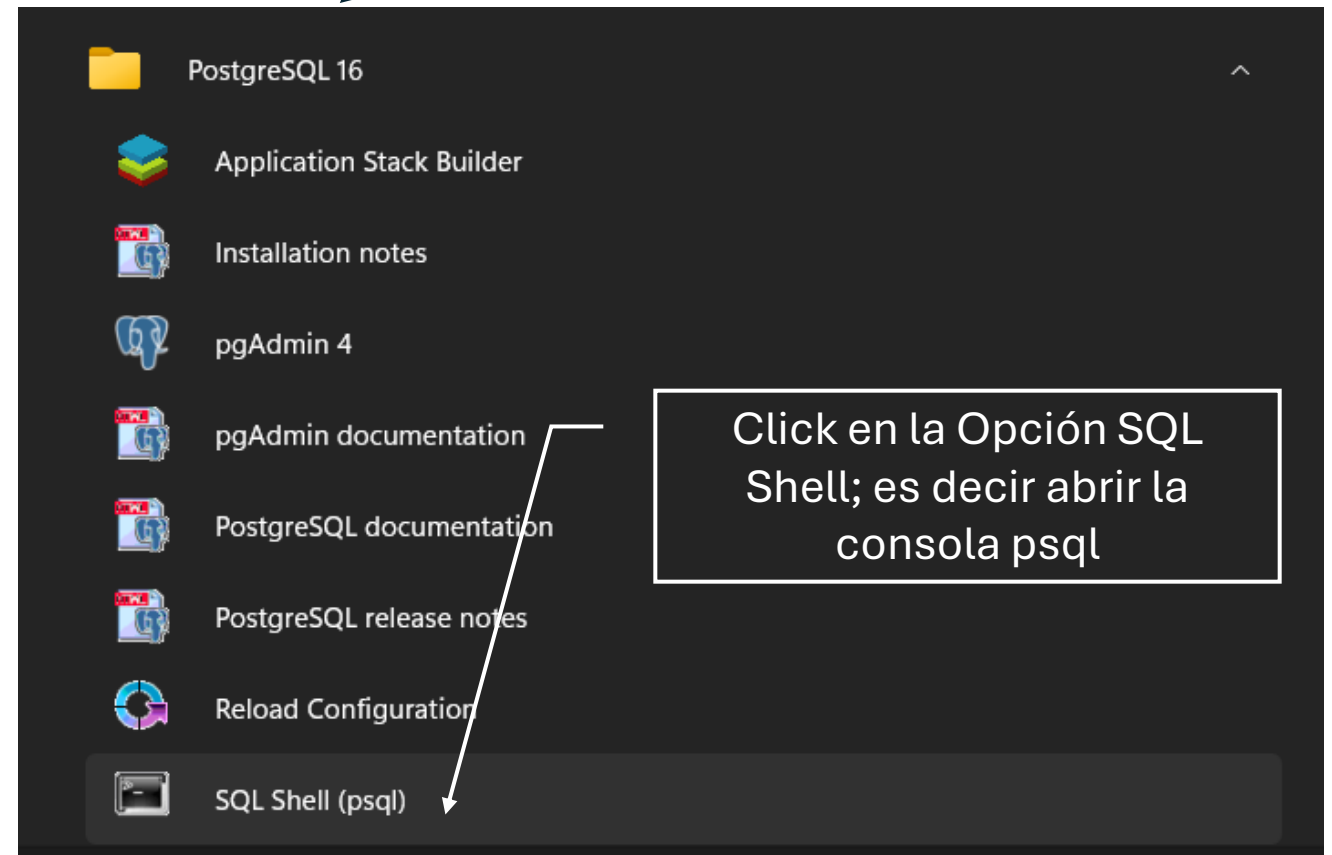
Click en el botón Windows



Click en el botón Todas las aplicaciones



Click en la carpeta PostgreSQL



Click en la Opción SQL Shell; es decir abrir la consola psql

19.- Ingresar al servidor PostgreSQL

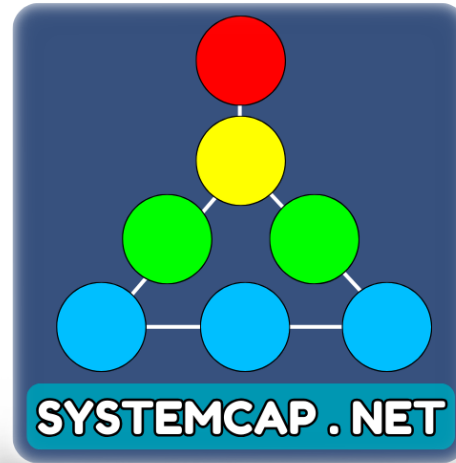
```
SQL Shell (psql)
Server [localhost]:
Database [postgres]:
Port [5432]:
Username [postgres]:
Contraseña para usuario postgres: |
```

Enter.. Enter... Enter

Escribir la clave del Paso 10

```
postgres=#
```

Listo



Sergio Capacho